

# MAXXTER

USER MANUAL  
HANDBUCH  
HANDLEIDING  
MANUEL DESCRIPTIF  
INSTRUKCJA OBSŁUGI

## ACT-BHP-JR



**KIDS BLUETOOTH HEADPHONES WITH VOLUME LIMITER  
KINDERKOPFHÖRER MIT LAUTSTÄRKEBEGRENZER  
KINDERHOOFDTELEFOON MET VOLUMEBEGRENZER  
CASQUE POUR ENFANTS AVEC LIMITEUR DE VOLUME  
SŁUCHAWKI DZIECI CE Z OGRANICZNIKIEM GŁO NO CI**

# ACT-BHP-JR KIDS BLUETOOTH HEADPHONES WITH VOLUME LIMITER

## Features

- Bluetooth kids headset with built-in volume limiter
- Automatic volume limiter keeps the sound volume at a safe level for children
- Comfortable lightweight design with adjustable headband and soft ear cushions
- Premium sound quality - Perfect for children who enjoy music, playing games or watching videos
- Enjoy your music non-stop for 3-4 hours on a single charge

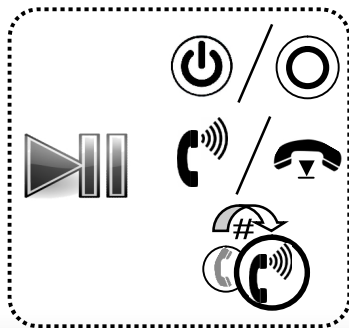
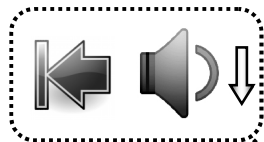
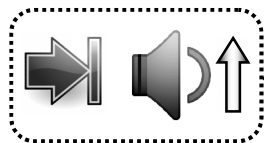
## Specifications

- Interface: Bluetooth v.5.0
- RF transmit power: 5 dBm
- RF receive sensitivity: -85 dBm
- Supported profiles: HSP, HFP, A2DP and AVRCP
- Rechargeable 200 mAh Li-ion battery
- Recharging time: up to 2 hrs
- Play time: 3-4 hrs
- Operation distance: up to 10 m in the open air
- Speakers frequency response: 20 Hz - 20000 Hz
- Signal to noise ratio: > 83 dB
- Impedance: 32 Ohm, 105 dB sensitivity
- Volume limit: 85 dB
- Microphone: 6 mm, -42 dB sensitivity
- Operating power: 3.7 VDC, up to 40 mA
- USB type-C charging cable length: 0.4 m



ACT-BHP-JR  
KIDS BLUETOOTH HEADPHONES WITH VOLUME LIMITER

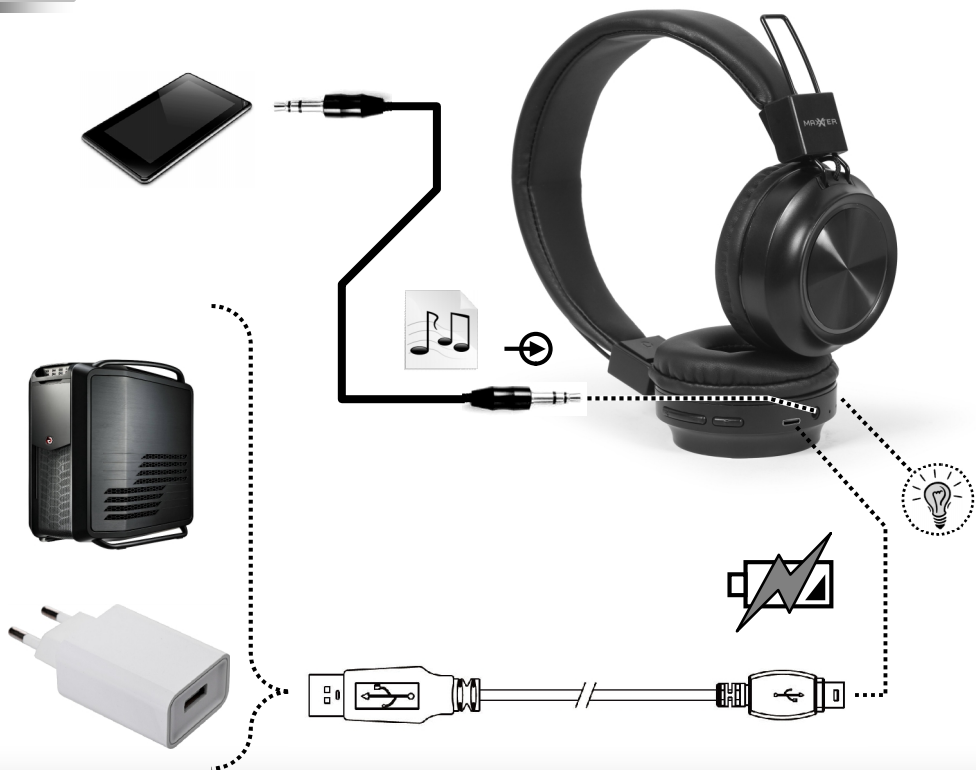
1



*All brands and logos are registered trademarks of their respective owners*

# ACT-BHP-JR KIDS BLUETOOTH HEADPHONES WITH VOLUME LIMITER

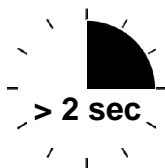
2



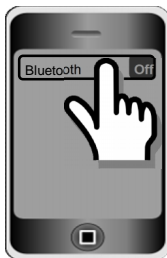
*All brands and logos are registered trademarks of their respective owners*

# ACT-BHP-JR KIDS BLUETOOTH HEADPHONES WITH VOLUME LIMITER

3



4

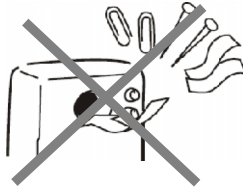
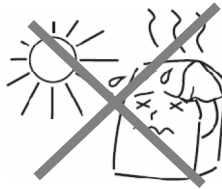


5



**0000**

ACT-BHP-JR  
KIDS BLUETOOTH HEADPHONES WITH VOLUME LIMITER



# ACT-BHP-JR KIDS BLUETOOTH HEADPHONES WITH VOLUME LIMITER

<b>(ENG) Declaration of conformity</b>
This product is tested and complies with the essential requirements of the laws of member states concerning RED (2014/53/EU), RoHS (2011/65/EU). The CE declaration can be found under <a href="http://www.maxxter.biz">www.maxxter.biz</a>
<b>(DE) Konformitätserklärung</b>
Dieses Produkt wurde getestet und stimmt mit den grundlegenden Anforderungen der Richtlinie RED (2014/53/EU), RoHS (2011/65/EU) überein. Die Konformitätserklärung kann auf unserer Webseite <a href="http://www.maxxter.biz">www.maxxter.biz</a> heruntergeladen werden.
<b>(ES) Declaración de conformidad</b>
Este producto está probado y cumple con los requisitos esenciales de las leyes de los estados miembros con respecto a RED (2014/53/EU), RoHS (2011/65/EU). La declaración CE se puede encontrar en <a href="http://www.maxxter.biz">www.maxxter.biz</a>
<b>(CZ) Prohlášení o shod</b>
Tento produkt je testován a splňuje základní požadavky právních předpisů členských států týkajících se RED (2014/53/EU), RoHS (2011/65/EU). Prohlášení CE naleznete na <a href="http://www.maxxter.biz">www.maxxter.biz</a>
<b>(FR/BE) Déclaration de conformité</b>
Le produit est contrôlé et remplit les exigences des directives nationales et de la directive RED (2014/53/EU), RoHS (2011/65/EU). La conformité CE a été démontrée et les déclarations correspondantes sont déposées chez le fabricant a: <a href="http://www.maxxter.biz">www.maxxter.biz</a>
<b>(HR) Izjava o sukladnosti</b>
Ovaj je proizvod testiran i udovoljava osnovnim zahtjevima zakona država članica u vezi RED (2014/53/EU), RoHS (2011/65/EU). Izjava CE se može naći pod <a href="http://www.maxxter.biz">www.maxxter.biz</a>
<b>(IT) Dichiarazione di conformità</b>
Questo prodotto è testato ed è conforme ai requisiti essenziali delle leggi degli stati membri in materia di RED (2014/53/EU), RoHS (2011/65/EU). La dichiarazione CE è disponibile all'indirizzo <a href="http://www.maxxter.biz">www.maxxter.biz</a>
<b>(PT) Declaração de conformidade</b>
Este produto foi testado e está em conformidade com os requisitos essenciais das leis dos estados membros sobre RED (2014/53/EU), RoHS (2011/65/EU). A declaração CE pode ser encontrada em <a href="http://www.maxxter.biz">www.maxxter.biz</a>
<b>(PL) Deklaracja zgodności</b>
Ten produkt został przetestowany i jest zgodny z zasadniczymi wymaganiami prawnymi państw członkowskich dotyczącymi RED (2014/53/EU), RoHS (2011/65/EU). Deklaracja CE znajduje się na stronie <a href="http://www.maxxter.biz">www.maxxter.biz</a>
<b>(RO) Declarație de conformitate</b>
Acest produs este testat și respectă cerințele esențiale ale legislațiilor statelor membre privind RED (2014/53/EU), RoHS (2011/65/EU). Declarația CE se găsește pe <a href="http://www.maxxter.biz">www.maxxter.biz</a>
<b>(SK) Vyhlásenie o zhode</b>
Tento produkt je testovaný a spĺňa základné požiadavky právnych predpisov členských štátov týkajúcich sa RED (2014/53/EU), RoHS (2011/65/EU). Vyhlásenie CE nájdete na stránke <a href="http://www.maxxter.biz">www.maxxter.biz</a>
<b>(SL) Izjava o skladnosti</b>
Ta izdelek je preizkušen in ustreza bistvenim zahtevam zakonov držav članic o RED (2014/53/EU), RoHS (2011/65/EU). Izjava CE je na voljo pod <a href="http://www.maxxter.biz">www.maxxter.biz</a>
<b>(GR) Δήλωση συμμόρφωσης</b>
Αυτό το προϊόν ελέγχθηκε και συμμορφώνεται με τις βασικές απαιτήσεις των νόμων των μελών της Ένωσης σχετικά με το RED (2014/53/EU), RoHS (2011/65/EU). Η δήλωση CE βρίσκεται στην ιστοσελίδα <a href="http://www.maxxter.biz">www.maxxter.biz</a>

# ACT-BHP-JR KIDS BLUETOOTH HEADPHONES WITH VOLUME LIMITER

<b>(ENG) Waste disposal:</b>
The crossed out wheelee bin symbol means that this product shall not be disposed of with normal household waste. Electronic and Electrical Equipment not included in the selective sorting process are potentially dangerous for the environment and human health due to the presence of hazardous substances. Please dispose of responsibly at an approved waste or recycling facility.
<b>(DE) Entsorgungshinweise:</b>
Das Symbol der durchgestrichenen Abfalltonne auf Rädern bedeutet, dass dieses Produkt nicht über den normalen Hausmüll entsorgt werden darf. Elektro- und Elektronikgeräten, die nicht in den selektiven Sortierprozess einbezogen werden, sind aufgrund des Vorhandenseins gefährlicher Stoffe potenziell gefährlich für die Umwelt und die menschliche Gesundheit. Bitte entsorgen Sie sie verantwortungsbewusst bei einer zugelassenen Abfall- oder Recyclinganlage.
<b>(NL) Nederlands</b>
Het symbol van de doorgekruiste vuilniscontainer betekent dat dit product niet met het gewone huisvuil mag worden weggegooid. Elektronische en elektrische apparatuur die niet is opgenomen in het selectieve afvalsorteringsproces is potentieel gevaarlijk voor het milieu en de menselijke gezondheid vanwege de aanwezigheid van gevaarlijke stoffen. Voer deze op verantwoorde wijze af bij een erkend afvalverwerkings- of recyclingbedrijf, of plaatselijke milieustraat, of een inleverpunt in de wijk.
<b>(ES) Depósito de basura:</b>
El símbolo del contenedor de basura tachado significa que este producto no debe eliminarse con los residuos domésticos normales. Los aparatos electrónicos y eléctricos no incluidos en el proceso de clasificación selectiva son potencialmente peligrosos para el medio ambiente y la salud humana debido a la presencia de sustancias peligrosas. Por favor, deséchelos de forma responsable en una instalación de residuos o de reciclaje autorizada.
<b>(CZ) Nakládání s odpady:</b>
Symbol p eškrtnuté nádoby na odpad znamená, že tento výrobek nesmí být likvidován spolu s b žným domovním odpadem. Elektronická a elektrická za ízení, která nejsou zahrnuta do procesu selektivního tř ídění, jsou kv í pí tomnosti nebezpečných látek v nich potenciálně nebezpečná pro životní prostředí a lidské zdraví. Odnesete je do schváleného za ízení pro nakládání s odpady nebo recyklaci.
<b>(FR/BE) Traitement des déchets:</b>
Le symbole de la poubelle barrée signifie que ce produit ne peut pas être éliminé avec les déchets ménagers usuels. Les équipements électroniques et électriques non compris dans le processus de tri sélectif sont potentiellement dangereux pour l'environnement et la santé humaine en raison de la présence de substances dangereuses. Veuillez les éliminer de manière responsable dans des centres agréés de traitement ou recyclage des déchets.
<b>(HR) Odlaganje sme a:</b>
Simbol prekrížene kante za sme a na kota ima zna, da se ovaj proizvod ne smije odlagati s sme a njenim otpadom. Elektroni ka i elektri ni oprema koja nije uklju ena u proces selektivnog sortiranja potencijalno je opasna za okoliš i ljudsko zdravlje zbog prisutnosti opasnih tvari. Molimo odgovorno odložite u odobreno postrojenje za otpad ili recikliranje.
<b>(IT) Smaltimento dei rifiuti:</b>
Il simbolo del cassonetto barrato riportato sull'apparecchiatura indica che questo prodotto non deve essere smaltito con i normali rifiuti domestici. I dispositivi elettronici ed elettrici non inclusi in un processo di smaltimento sono potenzialmente pericolosi per l'ambiente e la salute umana a causa della presenza di sostanze pericolose. Si prega di smaltire in modo responsabile presso centri idonei di raccolta differenziata.
<b>(PT) Depósito de lixo:</b>
O símbolo do caixote do lixo com uma cruz significa que este produto não deve ser eliminado juntamente com o lixo doméstico normal. Equipamentos eletrónicos e elétricos não incluídos no processo de triagem seletiva são potencialmente perigosos para o meio ambiente e a saúde humana devido à presença de substâncias perigosas. Por favor, elimine de forma responsável em uma instalação de resíduos ou reciclagem aprovada.
<b>(PL) Utylizacja odpadów:</b>
Symbol przekre lonego kołowozu kontenera na odpady oznacza, e tego produktu nie mo na wyrzuci wraz z innymi odpadami gospodarstwa domowego. Ze wzgl du na obecno niebezpiecznych substancji, mieszanin lub cz ci składowych urz dzenia elektryczne i elektroniczne, niepodlegaj ce procesowi selektywnego sortowania s potencjalnie niebezpieczne dla rodowiska i zdrowia ludzi. Produkt nale w zwyzyczenia w sposob odpowiedzialny w zatwierdzonym zakladzie utylizacji odpadów lub recyklingu.
<b>(RO) Eliminarea deeurilor:</b>
Simbolul cu ului de gunoi t iat înseamnă c acest produs nu trebuie aruncat împreun cu de eurile menajere normale. Echipamentele electronice i electrice care nu sunt incluse în procesul de sortare selectiv sunt potențial periculoase pentru mediu și s n tatea umană din cauza prezenței substanțelor periculoase. V rug m s aruncați în unitate de responsabil la o instalatie de de eurii sau de reciclare aprobate .
<b>(SK) Likvidácia odpadov:</b>
Symbol preškrtnutej nádoby na odpad znamená, že tento výrobok sa nesmie likvidovať s bežným komunálnym odpadom. Elektronické a elektrické zariadenia, ktoré nebudú likvidované procesom selektívneho triedenia, predstavujú z dôvodu prítomnosti nebezpečných látok potenciálne nebezpečné enstvo pre životné prostredie a úskde zdravie. Zlikvidujte ich zodpovedne cez schválené zariadenia na uloženie alebo recykláciu odpadu.
<b>(SL) Odlaganje odpadkov:</b>
Simbol pre tnanega smetnjaka na kolesih pomeni, da tega izdelka ne smete odvre i med oba ajne gospodinjne odpadke. Elektronska in elektri na oprema, ki ni vklju ena v postopek selektivnega sortiranja, je zaradi prisotnosti nevarnih snovi potencialno nevarna za okolje in zdravje ljudi. Prosimo, da odgovorno zavrzite v pooblaš eni obrat za odpadke ali recikliranje.
<b>(GR) :</b>
         