

MAXXTER

ACT-BTR-03

**USER MANUAL
HANDBUCH
HANDLEIDING
MANUEL DESCRIPTIF
UŽIVATELSKÝ MANUÁL**



**BLUETOOTH AUDIO RECEIVER
BLUETOOTH MUSIK-EMPFÄNGER
BLUETOOTH AUDIO ONTVANGER
RÉCEPTEUR AUDIO BLUETOOTH
BLUETOOTH AUDIO PŘIJÍMAČ**

Features

- Bluetooth audio receiver with built-in battery
- Standby time of 200 hours and up to 5 hours of working time
- Uses 3.5 mm stereo jack to connect to your home stereo, TV, car audio, etc...
- Works with all mp3-players, phones, tablets or PC's that can stream music via Bluetooth
- Signal reach up to 10 m

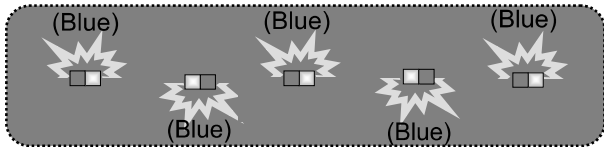
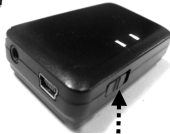
Specifications

- Interface: Bluetooth v.2.1+EDR, Class II
- Bluetooth frequency range: 2.4 GHz – 2.4835 GHz
- Supported profiles: A2DP and AVRCP
- DC input: 5 V / 120 mA
- Audio output: 3.5 mm stereo jack
- Battery: 250 mAh Li-Polymer
- Recharging time: 2.5 hours
- Dimensions: 60 mm x 36 mm x 15 mm
- Net weight: 28 g



Bluetooth Pairing / koppelen

1



NL: Zet de aan/uitschakelaar in 'aan' positie. De LED gaat na enkele seconden snel blauw knipperen. Apparaat is nu vindbaar via Bluetooth.

ENG: Put slider in ON position. Blue LED will start flickering after several seconds. The device can now be found via Bluetooth.

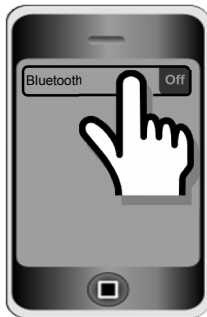
DE: Stellen Sie den Ein- / Aus-Schalter in EIN Position. Die LED blinkt schnell blau nach ein paar Sekunden. Gerät ist jetzt erkennbar über Bluetooth.

FR: Réglez le commutateur marche / arrêt en position 'marche'. La LED clignote rapidement en bleu au bout de quelques secondes. L'appareil est détectable via Bluetooth.

CZ: Zapněte zařízení s posuvníkem. LED dioda bliká modře rychle po několika sekundách. Přístroj je zjistitelný přes Bluetooth.



2

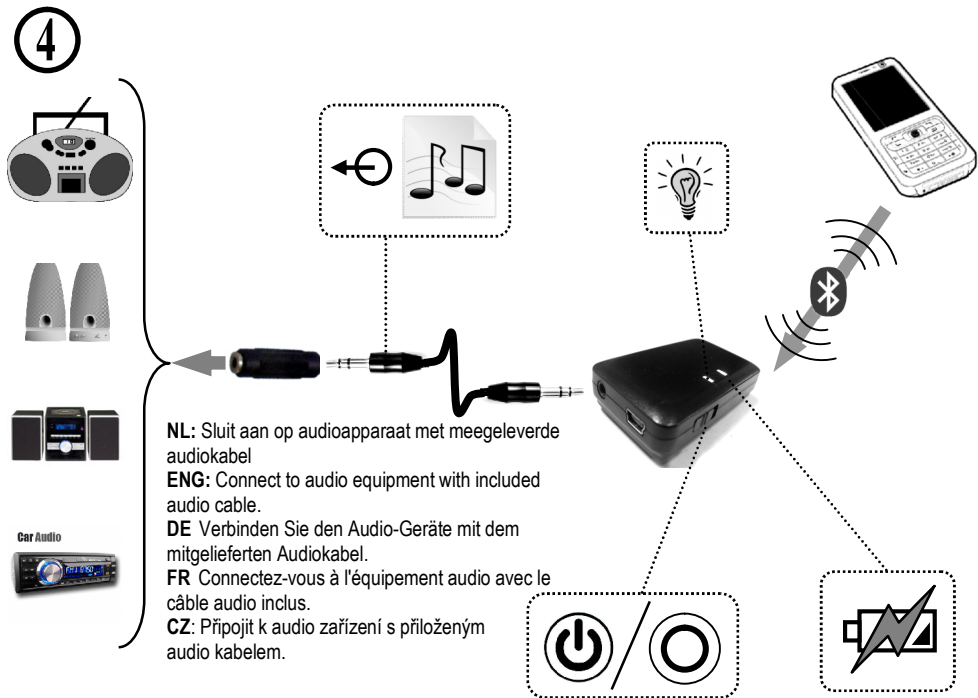


3

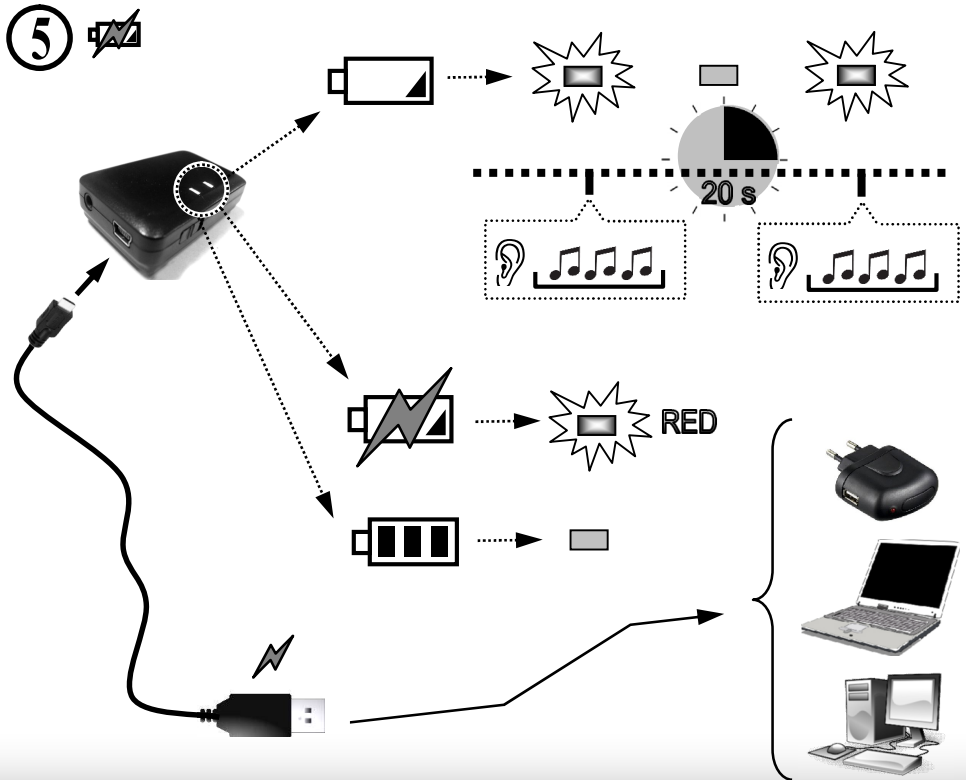


0000

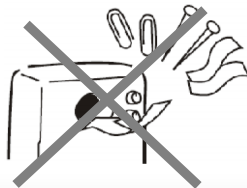
Connect / aansluiten / verbinden / connecter / zapojit



Battery / Batterij / Batterie / Baterie



<p>(ENG) Declaration of conformity This product is tested and complies with the essential requirements of the laws of member states concerning R&TTE(1999/5/EC). The CE declaration can be found under www.maxxter.biz</p>	<p>(NL/BE) Verklaring van overeenstemming Dit product is getest en voldoet aan alle geldende nationale en Europese richtlijnen en regelgeving met betrekking tot R&TTE (1999/5/EC). Dit product heeft een CE-markering en de bijbehorende CE-verklaring van overeenstemming is beschikbaar op onze website: www.maxxter.biz</p>
<p>(FR/BE) Déclaration de conformité Le produit est contrôlé et remplit les exigences des directives nationales et de la directive R&TTE (1999/5/EC). La conformité CE a été démontrée et les déclarations correspondantes sont déposées chez le fabricant a: www.maxxter.biz</p>	<p>(DE) Konformitätserklärung Dieses Produkt wurde getestet und stimmt mit den grundlegenden Anforderungen der Richtlinie R&TTE (1999/5/EC) überein. Die Konformitätserklärung kann auf unserer Webseite www.maxxter.biz heruntergeladen werden.</p>
<p style="text-align: center;">Deklaracja zgodności</p> <p>Ten produkt został przetestowany i jest zgodny z zasadniczymi wymaganiami przepisów ustawowych państw członkowskich dotyczących R&TTE (1999/5/EC). Deklaracja CE znajduje się pod adresem www.maxxter.biz</p>	



Waste disposal:



Do not deposit this equipment with the household waste. Improper disposal can harm both the environment and human health. For information about waste collection facilities for used electrical and electronic devices, please contact your city council or an authorized company for the disposal of electrical and electronic equipment.

Entsorgungshinweise:



Werfen Sie dieses Gerät nicht in den Hausmüll. Unsachgemäße Entsorgung kann sowohl der Umwelt als auch der menschlichen Gesundheit schaden. Informationen zu Sammelstellen für Altgeräte erhalten Sie bei Ihrer Stadtverwaltung oder einer autorisierten Stelle für die Entsorgung von Elektro- und Elektronikgeräten.

Richtlijnen m.b.t. afvalverwerking



Batterijen en accu's dienen als klein-chemisch afval afgeleverd te worden bij toegewezen afvalverzamelpunten (zie www.afvalgids.nl). U dient ervoor te zorgen dat de batterijen/accu's leeg zijn en dus geen stroom meer kunnen leveren. Let op, de batterijen/accu's dienen onbeschadigd ingeleverd te worden.

Gooi dit product niet weg in uw vuilnisbak. Dit kan zowel het milieu als de menselijke gezondheid schade toebrengen. Informatie over het inleveren van dit product kunt u inwinnen bij uw gemeentelijke vuilnisdienst of andere geautoriseerde instelling in uw buurt.

Traitement des déchets:



Ne jetez pas cet appareil dans les déchets domestiques. Un traitement inapproprié peut être dommageable à l'environnement et à la santé humain.

Vous trouvez des informations sur les centres de rassemblement des appareils vieux chez l'administration municipale ou

chez un centre autorisé pour le traitement des appareils électriques ou électroniques.